

CONCEITO

Enquanto se desenhava a NITROUS deu-se a máxima prioridade ao facto de se encontrar uma perfeita solução para a grande distancia existente entre as bicicletas de suspensão total e as rígidas Freeride / DH.

A SCOTT decidiu utilizar a posição do Pivot do Braço Oscilante da Octane 2000-2002 o qual já é sobejamente conhecido e altamente apreciado pelas publicações independentes de ciclismo.

Esta posição do Pivot, combina a progressão perfeita nas subidas com a óptima função freeride nas descidas.

GEOMETRIA ELEMENTOS TÉCNICOS NITROUS

Medida	Angulo Testa	Tubo Topo	Tubo de Topo Horizontal	Angulo de Selim	Escora Superior	Escora Inferior	Movimento Pedaleiro
S	67°	110	560	73.5°	450	432	+ 25
M	67°	115	585	73.5°	470	432	+ 25
L	67°	120	610	73.5°	490	432	+ 25

Curso	195mm
Amortecedor (furo a furo)	200mm
Hardware quadro	Parafuso 22mm x 6mm com 40mm de comprimento
Hardware braço oscilante	Parafuso 22,2mm x 6mm com 36mm de comprimento
Diâmetro espigão selim	34,9mm
Série de direcção	1,5"
Curso da forqueta	200mm / 170mm
Comprimento da forqueta	575mm
Centro pedaleiro	73mm
Mudança da frente	Puxar por cima 31,8mm
Protecção de corrente	ISCG Standard
Rolamentos	61803 2RS 17x26x5 4st.

PASSAGEM INTELIGENTE DOS CABOS SCOTT

O sistema directo e direito da passagem dos cabos em todos os nossos modelos de suspensão total permite a utilização do Smart Cable Roting que é muito resistente contra a agua e sujidade.

Para trocar os cabos apenas se torna necessário desapertar e abrir três braçadeiras no tubo inferior do quadro.



Passagem Inteligente de Cabos

DICA MECANICA

As bichas dos cabos também podem ser fixadas na grade do bidon com fixadores de cabos. As duas a braçadeiras por debaixo da grade não serão mais necessárias.



AJUSTE DA ALTURA DO ESPIGÃO DO SELIM

IMPORTANTE!

O espigão do selim deverá mergulhar no respectivo tubo, no mínimo 100mm e não deverá sobressair no final mais do que 25mm.

Algumas bicicletas da série NITROUS estão equipadas com espigão de selim telescópico o que oferece uma vastíssima gama de ajustes em altura.

No caso de pretender fazer um Up Grade à sua NITROUS com o espigão telescópico, pode encomendá-lo no seu Agente local SCOTT. Eis a referência do produto: 15.1.844.405.0.349.

3

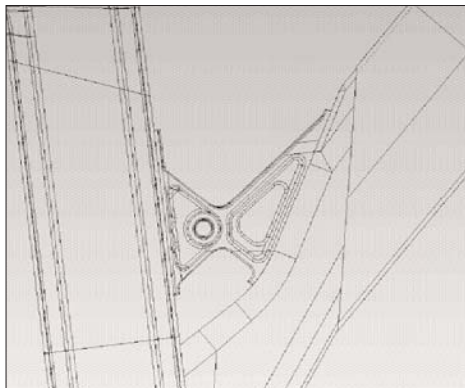


Espigão de Selim Telescópico

CURSO TRASEIRO NITROUS AJUSTÁVEL

Usando o amortecedor traseiro de 200m Fox (furo a furo 200mm , Curso 57mm) resultará em 195mm de curso traseiro com um ratio de 3,42.

4



Shock mount main frame

5



Piggy Pack up-front

IMPORTANTE

Note que deverá montar sempre o amortecedor de trás Fox com o reservatório (Piggy Pack) como se vê por debaixo na posição "front top" (frente – cima). Montar o amortecedor traseiro numa posição diferente pode conduzir a graves prejuízos no quadro, braço oscilante e amortecedor traseiro.

PREPARAÇÃO DA NITROUS

Mola Exterior do Amortecedor:

Para o ajuste do curso negativo (SAG) da NITROUS é realmente muito importante verificar primeiro se a mola corresponde ao exigido para o peso do utilizador.

Mola Recomendada :

Impresso na mola	Peso do utilizador
350 x 2.25	55- 65 kg
450 x 2.25	65- 75 kg
550 x 2.25	75- 85 kg
650 x 2.25	85- 95 kg
750 x 2.25	95- xx kg

Em linha temos medida S com mola 500 x 2.25 para 65- 75 kg de peso do ciclista , medida M com mola 600 x 2.25 para 75 – 85 kg e a medida L com mola 700x2.25 para 85 – 95 kg de peso.

Se a mola recomendada para o peso do ciclista estiver já montada na bicicleta, poderá começar por ajustar o SAG.

Com uma distancia de furo a furo de 200mm e um curso do amortecedor de 57mm recomendamos um SAG entre 25 – 30% no curso do amortecedor o que representa 15 – 18mm.

Quando sentado na bicicleta, a distancia de furo a furo deverá ser de 172 – 175mm.

Uma forma fácil de controlarmos o SAG é utilizarmos o SAG-BOY constante na contra capa deste Manual.

O SAG-BOY da contra capa está com o comprimento médio de 173mm.

Recomendamos uma pré carga mínima da mola de 2–3 voltas da taça de pré carga e um máximo de pré carga de 7 – 8 voltas.

No caso de necessitar de mais ou menos pré carga, por favor use uma mola mais macia ou mais rija.

Para futuras informações respeitantes a amortecedores traseiros por favor leia o Manual do produtor que segue junto.

IMPORTANTE

Depois de se desmanchar o amortecedor traseiro, o parafuso de fixação da frente ao quadro principal deverá ser apertado com uma pressão de 14NM enquanto que o parafuso de fixação ao braço oscilante deverá ser apertado com uma pressão de 10NM.

Se este trabalho não for executado correctamente o amortecedor traseiro pode ser danificado.

AFINAÇÃO DE OUTROS MODELOS DE AMORTECEDORES

Se você quiser utilizar um modelo diferente de amortecedor traseiro e não o que vem de origem na bicicleta, por favor certifique-se primeiro de que o amortecedor não danificará o quadro.

Por favor siga as instruções abaixo:

Por favor certifique-se de que o amortecedor traseiro ou os seus componentes não tocam no quadro quando da montagem ou quando estiver suspenso.

Para o fazer, retire a mola, instale o amortecedor e comprima-o completamente.

Se o amortecedor tocar no quadro enquanto fizer esta operação, não utilize este amortecedor no sentido de evitar danos ao quadro, braço oscilante ou amortecedor.

Por favor verifique estas informações em todos os passos de opções de ajustes.

6



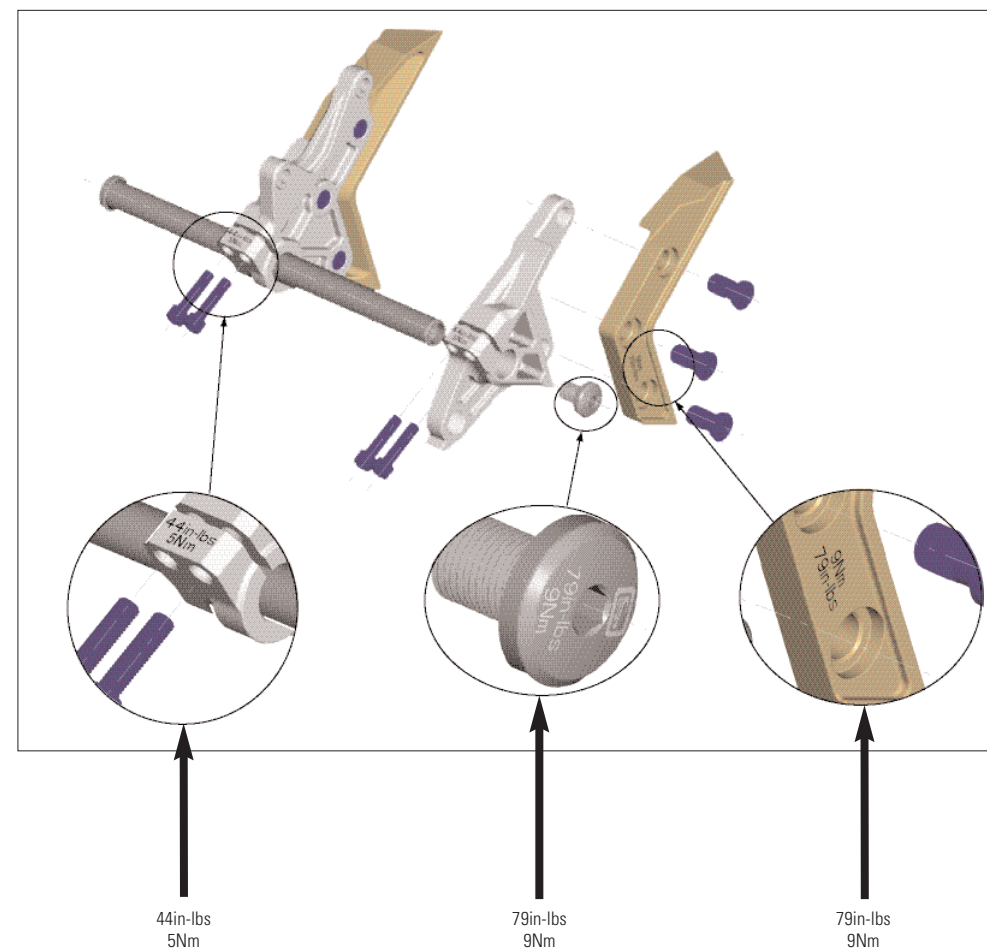
Amortecedor sem mola

DROP OUTS SUBSTITUÍVEIS

Nas bicicletas NITROUS do ano 2007 você encontrará 2 tipos diferentes de drop outs.

Por favor verifique as pressões de aperto nos parafusos como se mostra na gravura.

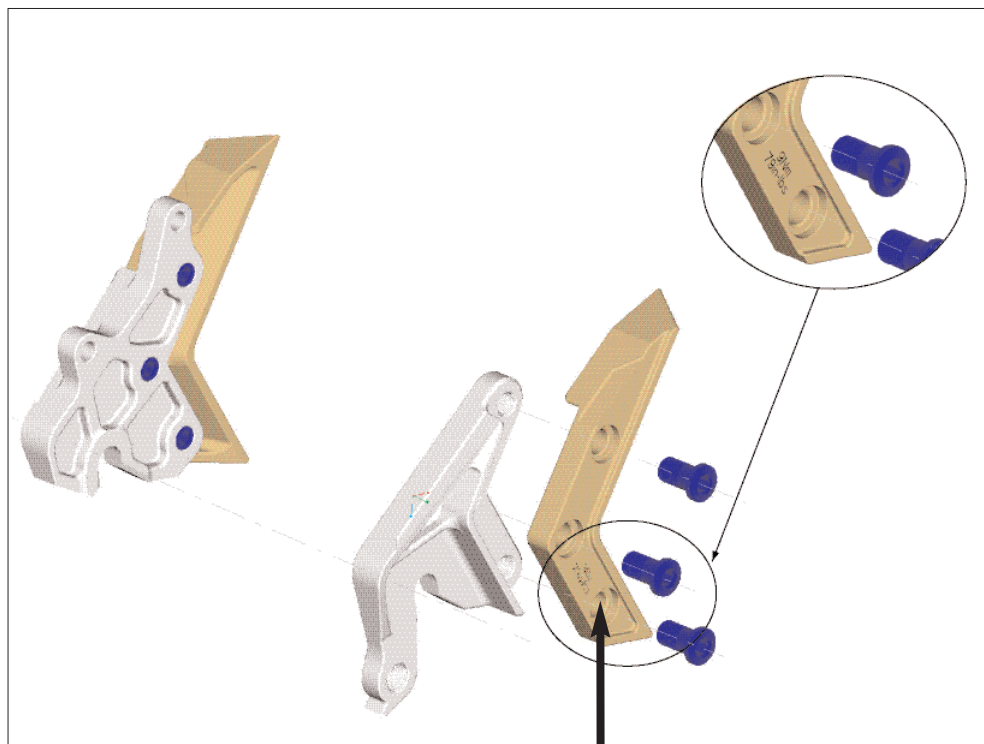
7



DROP OUTS SUBSTITUÍVEIS

Drop out para eixos Standard OR sistema de cubo traseiro

8



79in-lbs
9Nm

PREPARAÇÃO / SUBSTITUIÇÃO DA FORQUETA DA FRENTE

Para a preparação da forqueta da frente por favor utilize as especificações da mesma no Manual que vem junto com a bicicleta.

Recomendamos a utilização de forquetas com um curso entre 150 - 200 -mm, uma vez que não influenciarão muito a geometria e o comportamento da bicicleta.

O quadro também poderá ser utilizado com uma coroa de ponte dupla (desenho de grampo triplo).Por favor peça ao seu Agente SCOTT para verificar se a forqueta da sua eleição não danificará o quadro.

O quadro da NITROUS vem originalmente equipado com o tubo da testa com um diâmetro para receber forquetas de 1.5".

Algumas bicicletas completas estão equipadas com uma redutora da série de direcção para receberem forquetas de 1 1/8", ou as bicicletas têm uma redução no alumínio de 1.5" para 1 1/8 para poder usar as séries de direcção de 1 1/8".

No caso de pretender usar uma forqueta de 1.5" tipo standard terá de substituir a série de direcção original.

MANUTENÇÃO DO PIVOT

A manutenção do pivot e dos rolamentos da NITROUS é extremamente fácil de executar.

Um tratamento externo com lubrificante em spray após cada lavagem da bicicleta é o suficiente.

Nós não recomendamos um lubrificante muito espesso na medida em que deixa uma película nas peças de mais difícil remoção. Para a corrente recomendamos o mesmo procedimento.

Se tiver que mudar os rolamentos poderá encomendá-los incluídos num kit de serviço, directamente do seu Agente local SCOTT através do numero de referencia 15.1.860.402.0.000 ou compre-as com o numero de referencia internacional 61803 2RS 17X26X5. Em qualquer loja da especialidade.

No caso de mudança dos rolamentos do braço oscilante traseiro, deverá contactar o seu Agente local SCOTT, uma vez que necessitará de ferramentas especiais para o poder fazer.

GARANTIA

Modelo _____

Ano _____

Medida _____

Quadro N° _____

GARANTIA

As bicicletas Scott são fabricadas utilizando os mais inovadores sistemas de produção e métodos de qualidade. Estão equipadas com os melhores componentes adquiridos dos fornecedores de maior renome.

Assim, a Scott garante os seus quadros e braços oscilantes por um período de 5 anos (sujeitos a concordância com o estabelecido nas regras de Manutenção) e 2 anos para as forquetas Scott (desde que sejam mesmo da marca Scott) por defeito de material ou de mão de obra no caso de compra de bicicletas montadas de origem.

Esta Garantia de 5 anos nos quadros, apenas será válida desde que pelo menos uma vez por ano tenha sido efectuado o Serviço de Manutenção num Agente Autorizado Scott, tal como estabelecido neste Manual.

O Agente Autorizado Scott, deverá confirmar ter efectuado o serviço anual de Manutenção através da sua assinatura e carimbo.

Nos casos em que não tenha sido efectuada a Manutenção Anual, o período de Garantia será reduzido para 3 anos.

Os custos da Manutenção e Serviço, serão suportados pelo utente da bicicleta Scott.

No caso da bicicleta HIGH OCTANE, o período de Garantia está limitado a 2 anos.

O período de garantia inicia-se no próprio dia da compra. Esta Garantia fica limitada ao primeiro comprador, o que quer dizer a primeira pessoa a usar a bicicleta apenas para os fins para que foi criada. Mais ainda, esta Garantia está limitada à compra efectuada através de um Agente Autorizado Scott, excluindo por exemplo, as compras feitas em leilões da Internet.

No caso de Reclamação de Garantia, a decisão para reparar ou substituir peças defeituosas por uso ou desgaste, pertence só à Scott. Peças a substituir não defeituosas serão suportadas pelo comprador.

Uso e desgaste considerado absolutamente normal, não se considera a Garantia. Uma Lista de peças sujeitas a uso e desgaste, pode ser encontrada neste Manual.

Como suplemento, poderá encontrar no final deste Manual um PROTOCOLO de entrega em mão ao cliente

na altura da compra, do qual ficará em poder do Agente uma cópia assinada pelo cliente aceitando os respectivos termos.

É obrigatório mostrar este PROTOCOLO de entrega directa em mão, juntamente com as peças defeituosas no caso em que a reclamação apresente provas evidentes da compra. Noutro caso, a Garantia não será atribuída.

Em princípio, esta Garantia é válida para todo o mundo. As reclamações deverão ser feitas através de um Agente Autorizado Scott. Para saber qual o contacto mais próximo com um Agente Scott escreva ou telefone para a nossa Companhia ou para um Distribuidor Nacional Scott.

Desgaste normal, acidente, negligência, montagem imprópria por outro que não seja Agente Scott Autorizado, ou utilizar peças e partes que não estejam em concordância com o uso original para o que foi criada a bicicleta, não ficam cobertas pela Garantia.

A Scott garante voluntariamente, a Garantia dos fabricantes. Reservam-se assuntos relacionados com garantias nacionais de comercialização.