



www.scott-sports.com

All rights reserved © 2014 SCOTT Sports SA
SCOTT Sports SA | 17 Route du Crochet | 1762 Givisiez | Switzerland

Distribution: SSG (Europe) Distribution Center SA
P.E.D Zone C1, Rue Du Kiell 60 | 6790 Aubange | Belgium

V4.3/19012015

SCOTT PLASMA 4

BIKE OWNER'S MANUAL 2015





www.scott-sports.com

Les modèles Plasma 4 doivent être réglé précisément pour chaque cycliste afin d'obtenir un maximum de sécurité et de performance lors de leurs utilisations.

Tous les réglages de ce vélo doivent être effectués auprès d'un revendeur SCOTT spécialisé ou à l'aide de ce mode d'emploi.

CONTENU

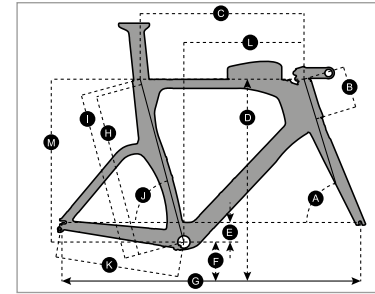
Concept du Plasma 4	04
Géométrie / Donnée Techniques Plasma 4.	05
Contenu du Kit Cadre du Plasma 4.	06
Tables des Couples de Serrage à Utiliser	06
Fixation de Roue Arrière et Patte de Dérailleur	07
Standard Boitier de Pédaalier / Détails Montage Dérailleur Avant	08
Options de Jeu de Direction.	08
Passages de Gaines et Guide Cable du Boitier de Pédaalier.	08
Tige de Selle et Serrage de Tube de Selle.	09
Compartiment de Stockage (Storage Box)	11
Garantie	12

CONCEPT DU PLASMA 4

Le Plasma 4 est le résultat de recherche et développement basé sur le feedback des athlètes SCOTT de Triathlon et contre-la-montre dans le but d'obtenir l'un des vélos le plus efficace aerodynamiquement tout en restant abordable financièrement.

SCOTT ne s'est pas seulement focalisé sur l'aérodynamisme du cadre et du pilote mais aussi sur l'ergonomie du cadre ainsi que sur la rigidité de la partie avant.

GÉOMÉTRIE / DONNÉE TECHNIQUES PLASMA 4

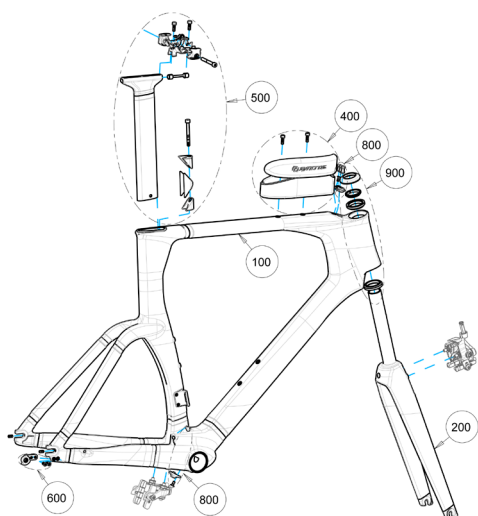


Dimension de Jeu de direction	Plasma 4: 1.1/8"
Standard de Boitier de pédalier	PF BB 86
Frein arrière	étrier de frein compatible shimano direct mount standard.
Frein avant	Compatible pour des étriers au standard shimano direct mount et simple vis.
Dimension du Chariot de tige de selle	Différents chariot de tige de selle sont disponible pour s'adapter aux différentes selles: 7x7mm, 8x8.5mm or 7x9.6mm.
Patte de dérailleur	Compatible avec les cadres plasma 4 et plasma 5.
Changement de vitesse	Compatible avec changement de vitesse électronique et mécanique.

	S/51		M/54		L/57		XL/60	
A ANGLE TUBE DE DIRECTION	72.0 °		73.0 °		73.0 °		73.5 °	
B HAUTEUR TUBE DE DIRECTION	100.0 mm	3.9 in	128.0 mm	5.0 in	159.0 mm	6.3 in	199.0 mm	7.8 in
C LONGUEUR HORIZONTALE TUBE SUPÉRIEUR	526.0 mm	20.7 in	546.0 mm	21.5 in	566.0 mm	22.3 in	583.0 mm	23.0 in
D HAUTEUR ENTRE-JAMBES	769.0 mm	30.3 in	799.0 mm	31.5 in	829.0 mm	32.6 in	869.0 mm	34.2 in
E EXCENTRAGE AXE DE PÉDALIER	-65.0 mm	-2.6 in	-65.0 mm	-2.6 in	-65.0 mm	-2.6 in	-65.0 mm	-2.6 in
F HAUTEUR AXE DE PÉDALIER	269.0 mm	10.6 in	269.0 mm	10.6 in	269.0 mm	10.6 in	269.0 mm	10.6 in
G ENTRAXE ROUES	965.0 mm	38.0 in	983.0 mm	38.7 in	1,009.0 mm	39.7 in	1,029.0 mm	40.5 in
H DIST. BOITIER - MILIEU TUBE SUPÉRIEUR	504.9 mm	19.9 in	534.7 mm	21.0 in	564.4 mm	22.2 in	604.2 mm	23.8 in
I DIST. BOITIER - SOMMET TUBE DE SELLE	519.9 mm	20.5 in	549.7 mm	21.6 in	579.4 mm	22.8 in	619.2 mm	24.4 in
J ANGLE TUBE DE SELLE	74.0 °		75.0 °		75.0 °		76.0 °	
K LONGUEUR BASES	403.0 mm	15.9 in	403.0 mm	15.9 in	403.0 mm	15.9 in	403.0 mm	15.9 in
L REACH	383.0 mm	15.1 in	400.0 mm	15.7 in	417.0 mm	16.4 in	430.0 mm	16.9 in
M STACK	500.0 mm	19.7 in	530.0 mm	20.9 in	560.0 mm	22.0 in	600.0 mm	23.6 in
N LONGUEUR POTENCE								

CONTENU DU KIT CADRE DU PLASMA 4

1. cadre
2. fourche
3. Jeu de direction
4. Tige de selle
5. Compartiment de stockage (storage box)



ITEM	NAME	DESCRIPTION	QTY
100	MAINFRAME	S/M/L/XL	1
200	FORK	SAME FOR ALL SIZES	1
400	ACCESSORIES	SAME FOR ALL SIZES	1
500	HARDWARE	SAME FOR ALL SIZES	1
600	REAR DERAILLEUR HANGER	SAME FOR ALL SIZES	1
800	CABLE ROUTING SHIFTING	SAME FOR ALL SIZES	1
900	HEADSET	SAME FOR ALL SIZES	1

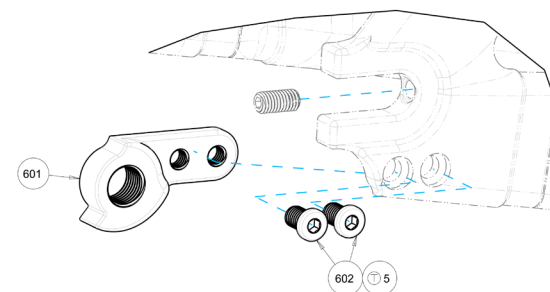
TABLES DES COUPLES DE SERRAGE À UTILISER

TORQUE REF.	MAX. TORQUE
⊕ 1	1Nm
⊕ 2	4Nm
⊕ 3	13Nm
⊕ 4	8Nm
⊕ 5	3Nm
⊕ 6	1.5Nm
⊕ 7	1.5Nm

FIXATION DE ROUE ARRIÈRE ET PATTE DE DÉRAILLEUR

- **Vis d'ajustement:** La longueur des bases peut être ajustée en utilisant les vis d'ajustement situé dans les pattes arrières du cadre. La longueur des bases peut varier de 403mm à 413mm.
- Dévisser les vis pour allonger la longueur des bases
- Resserer les vis pour obtenir une longueur de bases plus courte.

Veillez-vous assurer que les vis sont positionnées de la même façon du côté droit et du côté gauche en assemblant la roue et en vérifiant que celle-ci est centrée dans le cadre.



ITEM	NAME	MATERIAL	SUPPLIER	QTY
601	TT4_15_RD_HANGER	ALLOY	TTC	1
602	ROAD-DROP-SCREW-M5	STEEL	TTC	2

- **Patte de dérailleur arrière:** Placer la patte dans l'empreinte et visser les 2 vis M5 au couple de serrage spécifié.

Numéro de référence SCOTT Patte de dérailleur arrière Plasma 4/5 : 239178

Vis d'ajustement de longueur de base : Vis sans tête M5*10mm standard.

STANDARD BOITIER DE PÉDALIER / DÉTAILS MONTAGE DÉRAILLEUR AVANT

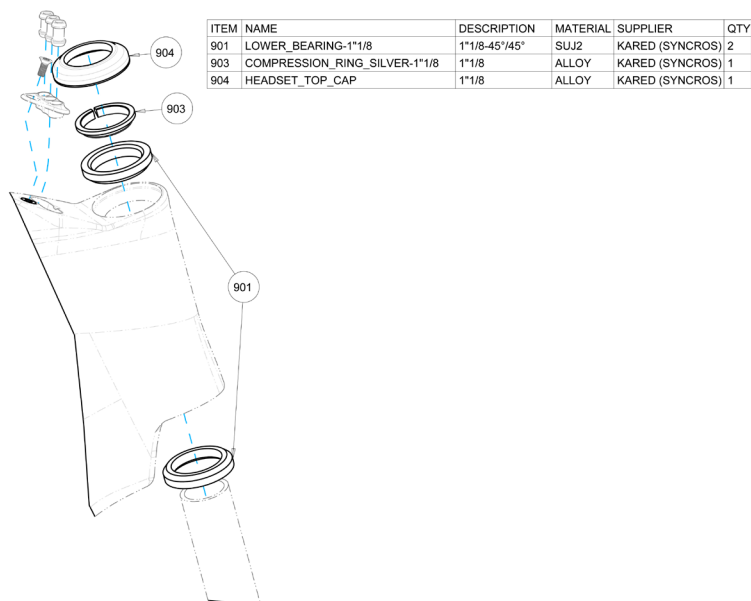
Le Standard de boîtier de pédalier est : PF 92.

La patte de fixation du dérailleur avant est de format standard comme utilisé sur les autres modèles de cadre de route SCOTT : Solace, Addict ou Foil.

OPTIONS DE JEU DE DIRECTION

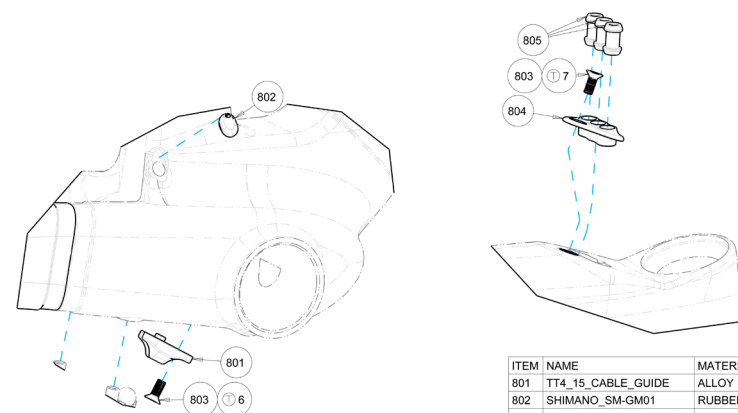
Numéro de référence SCOTT Plasma 4 headset Syncros Drop-In 1 1/8" black: 238600

Standard de roulements utilisés : IS41/28.6 | IS41/30



PASSAGES DE GAINES ET GUIDE CABLE DU BOITIER DE PÉDALIER

Numéro de référence SCOTT kit guide cable Plasma 4 Di2 + mechanical: 239179



TIGE DE SELLE ET SERRAGE DE TUBE DE SELLE

ASSEMBLAGE DE LA SELLE

IMPORTANT!

Avant l'assemblage de la selle, assurez-vous que le chariot de selle de la tige de selle est compatible avec les rails de votre selle.

- Mesurez la hauteur et la largeur des rails de votre selle (H*W)
- Le chariot de selle Ritchey WCS Carbon One-Bolt doit être compatible avec les rails de votre selle.
- Si les dimensions des rails de votre selle sont différents de ceux spécifiés pour votre chariot de selle, il vous faut acquérir le chariot de selle correspondant.
- Les dimensions suivantes sont disponibles : 7x7mm, 8x8.5mm or 7x9.6mm.
- Positionnez la selle avec l'angle qui vous convient et assurez-vous que le chariot est positionné sur le rail au milieu de la zone de serrage indiquée.
- Serrez les vis M6 (527) au couple de serrage spécifié (T13).
- Utilisez les rouleaux d'ajustement pour définir le déport de votre selle par rapport à votre boîtier de pédalier.
- Une fois que le déport est défini, serrez les 2 vis M5 (521) au couple de serrage spécifié (T12).
- Dans certains cas, vous devrez démonter la selle pour pouvoir serrez ces deux vis.

ASSEMBLAGE DE LA TIGE DE SELLE

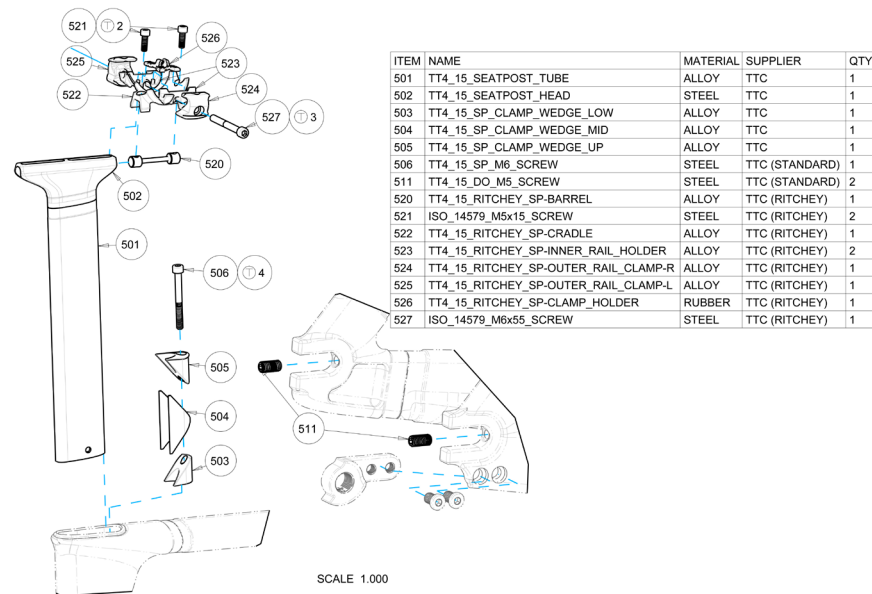
IMPORTANT

Avant d'assembler la tige de selle dans le cadre, assurez-vous que la tige de selle est orientée dans le bon sens (la partie longue du chariot de selle, doit être orienté vers l'arrière du cadre).

1. **Pour changement de vitesse électronique:** Assurez-vous que la batterie n'est pas coincé dans le cadre.
2. Une fois que vous avez défini la longueur de tige de selle souhaitée, pré assemblez le kit de compression, dans l'ordre indiqué sur le schéma ci-dessous : pièce (505) sur la pièce (504) et la pièce (503) et incérez la vis du kit de compression M6 vis (506) au travers en effectuant 3 tours seulement.
3. Positionnez ensuite cet assemblage dans le cadre à l'avant du tube de selle.
4. La partie concave doit être en contact avec l'avant du tube de selle.
5. Serrez ensuite la vis M6 (506) au couple de serrage spécifié en prenant garde que la surface supérieur de la pièce (505) coïncide avec la surface supérieur du tube supérieur du cadre.

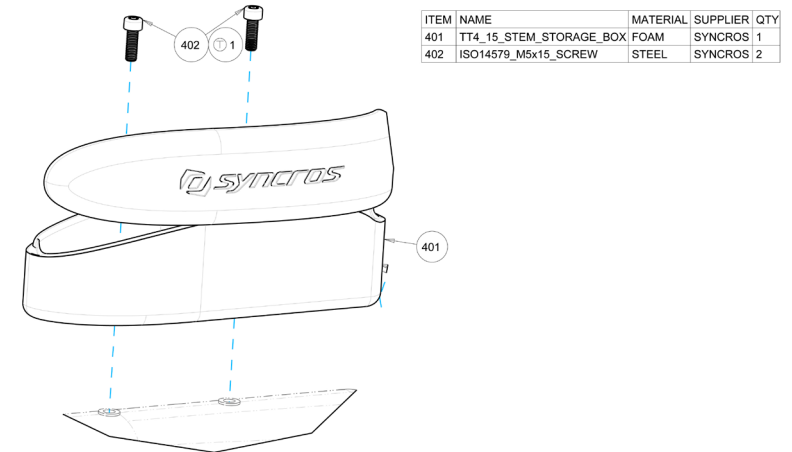
Les tiges de selle et kit de compression sont compatibles pour Plasma 4 et Plasma 5:

- Numéro de référence SCOTT Tige de selle Plasma 4/5: 239318
- Numéro de référence SCOTT kit de compression tige de selle Plasma 4/5: 239544



COMPARTIMENT DE STOCKAGE (STORAGE BOX)

Les kit cadres Plasma 4 ainsi que les vélos complets sont livrés avec un compartiment de stockage additionnel qui peut être fixé sur le dessus du tube supérieur via 2 vis Allen M5 comme indiqué sur le schéma ci dessous.



GARANTIE

Modèle

Année du modèle

Taille

Numéro de cadre

Numéro de l'amortisseur

Date d'achat

GARANTIE

Le vélo SCOTT est un cycle conçu à l'aide des technologies les plus récentes. Il est équipé avec les meilleurs composants de fabricants reconnus.

C'est pourquoi SCOTT offre au premier acheteur, en cas d'acquisition d'un vélo complet, une garantie sur les dégâts matériel et de construction de 5 ans (uniquement en cas de services réguliers) sur le cadre, y compris le triangle arrière, et de 2 ans sur la fourche (pour autant qu'il s'agisse d'un produit SCOTT. Dans le cas contraire, les dispositions du fabricant de la fourche s'appliquent).

La garantie de 5 ans sur le cadre susmentionnée n'est cependant assurée que si une inspection annuelle a été effectuée par un revendeur SCOTT autorisé, conformément aux indications figurant dans le présent manuel.

Une confirmation du revendeur SCOTT, avec sceau et signature, est nécessaire.

Si un tel entretien ne devait pas avoir été effectué, la garantie de 5 ans sur le cadre est réduite à 3 ans.

Les coûts relatifs à l'inspection et à l'entretien sont assumés par le détenteur du cycle.

Pour les modèles Gambler, Voltage FR et Volt-x, la garantie est limitée à 2 ans.

La durée de la garantie débute à la date d'achat du cycle.

La garantie n'est accordée qu'au premier acheteur, c'est-à-dire celui qui utilise le cycle pour la première fois, et seulement en cas d'achat auprès d'un revendeur SCOTT autorisé.

La garantie n'est accordée qu'aux cycles acquis totalement équipé, à l'exclusion explicite des achats de cycles non complets.

Lorsque survient un cas de garantie, SCOTT a la faculté, après avoir procédé aux contrôles nécessaires, soit de réparer la pièce défectueuse, soit de la remplacer. Les pièces remplacées non défectueuses sont à la charge du détenteur de la garantie.

Les pièces usées endommagées, pour autant qu'elles le soient en raison de l'usure normale, sont exclues de la garantie.

Une liste détaillée des pièces usées, y compris la description des marques d'usure, se trouve à la suite du manuel.

A la fin du manuel se trouve un procès-verbal de remise qui est conservé par le revendeur spécialisé, après prise de connaissance et signature de la part du consommateur.

Lors de la survenance d'un cas de garantie, ce procès-verbal de remise doit être présenté avec le cycle ou la pièce défectueuse, il fait office de preuve d'achat sans lequel aucune réclamation n'est possible.

Par principe, la garantie est valable dans le monde entier. Pour faire valoir vos prétentions en garantie, rendez-vous avec le bon de garantie auprès de votre point de vente. Le revendeur procédera aux démarches nécessaires. Si cela ne devait pas être possible, contactez l'importateur SCOTT de votre pays.

Aucune prétention en garantie ne peut être émise si des modifications sur la construction ou l'équipement devaient avoir été effectuées ou si le cycle ne devait pas avoir été utilisé dans des conditions adéquates.

SCOTT offre la garantie de son plein gré. Des prétentions supplémentaires découlant des droits de garantie de dispositions nationales ne sont pas touchés.

Pour la garnatie concernant l'amortisseur FOX Nude, référez-vous au manuel FOX ci-joint.